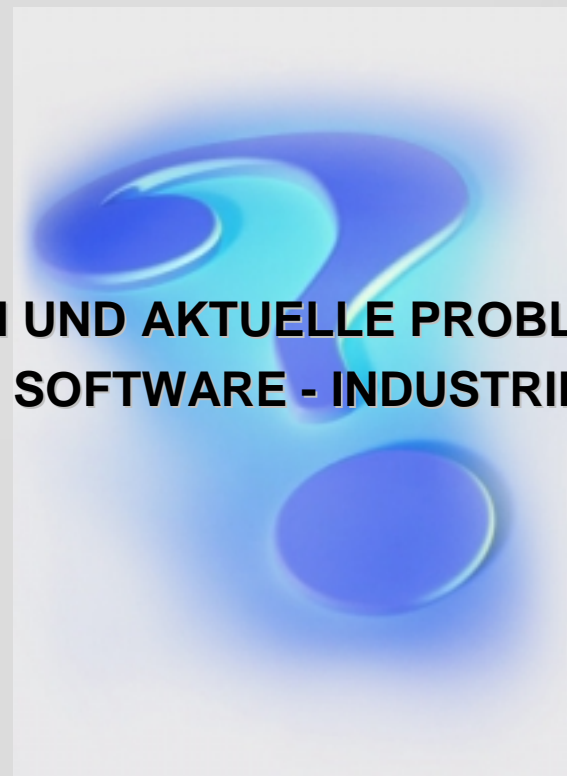


▶ **CMM - DAY**



**FRAGEN UND AKTUELLE PROBLEME DER  
SOFTWARE - INDUSTRIE**

**von Helmut Wolfseher (BWCE) als Partner der IndustrieHansa C&E**

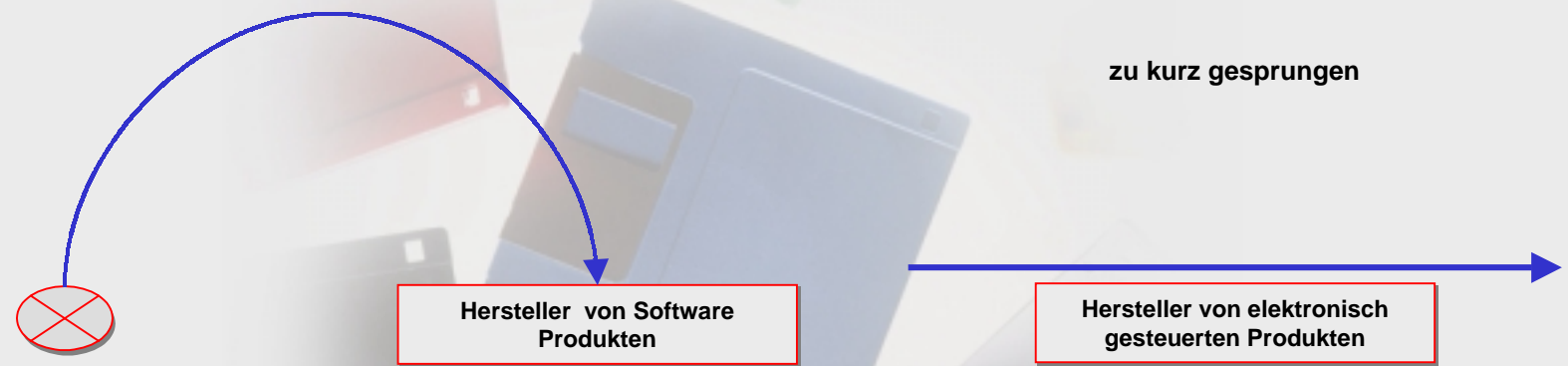
▶ **CMM - DAY**



**DEFINITION**  
**„SOFTWARE - INDUSTRIE“**

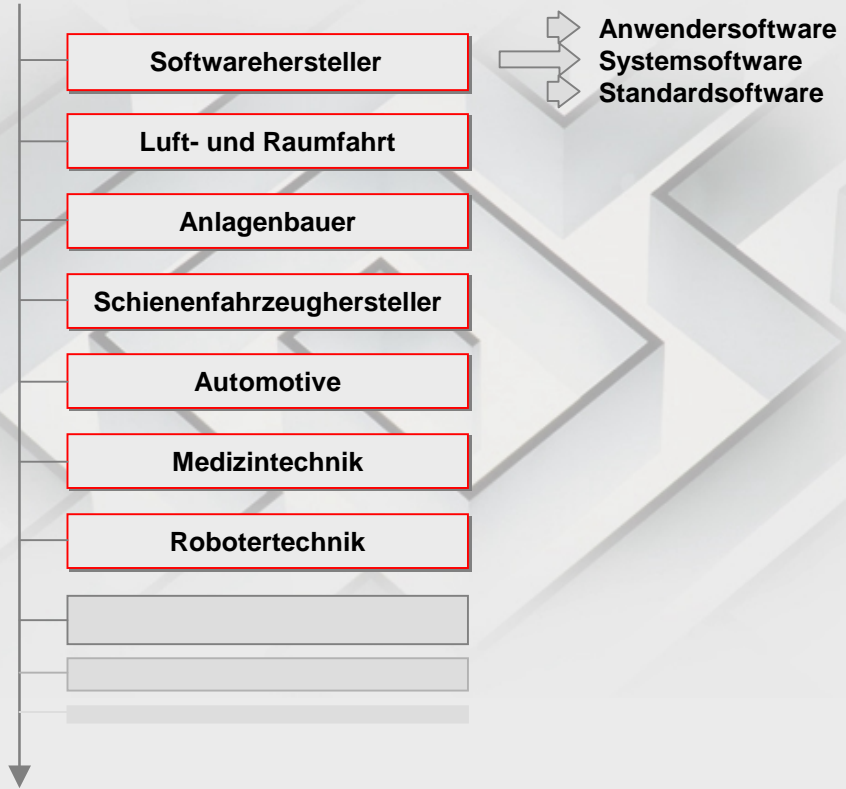
▶ **CMM - DAY**

# SOFTWARE - INDUSTRIE



▶ **CMM - DAY**

### WER HAT SOFTWARE - PROBLEME

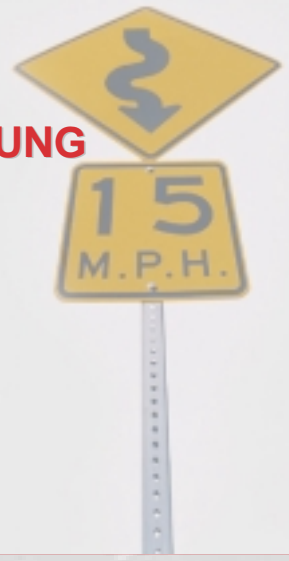


▶ **CMM - DAY**

**FRAGEN DES MANAGEMENTS**



**TIME TO MARKET**



**KOSTENREDUZIERUNG**

▶ **CMM - DAY**

## ANFORDERUNGEN DES MANAGEMENTS AN DIE ENTWICKLER

- Kurze Entwicklungsdauer
  - Fehlerfreie Software
  - Nachweis der Fehlerfreiheit
  - Akzeptanz des Produktes
- } Produkthaftung  
} Produktsicherheit

## ▶ CMM - DAY

**PROBLEME DER ENTWICKLER**

- **Wiederverwendbarkeit von Software - Modulen**
- **Fehlerfreiheit**
- **Termintreue**
- **Änderungsdruck durch den Kunden**

▶ **CMM - DAY / Problem der Komplexität der Software - Entwicklung**

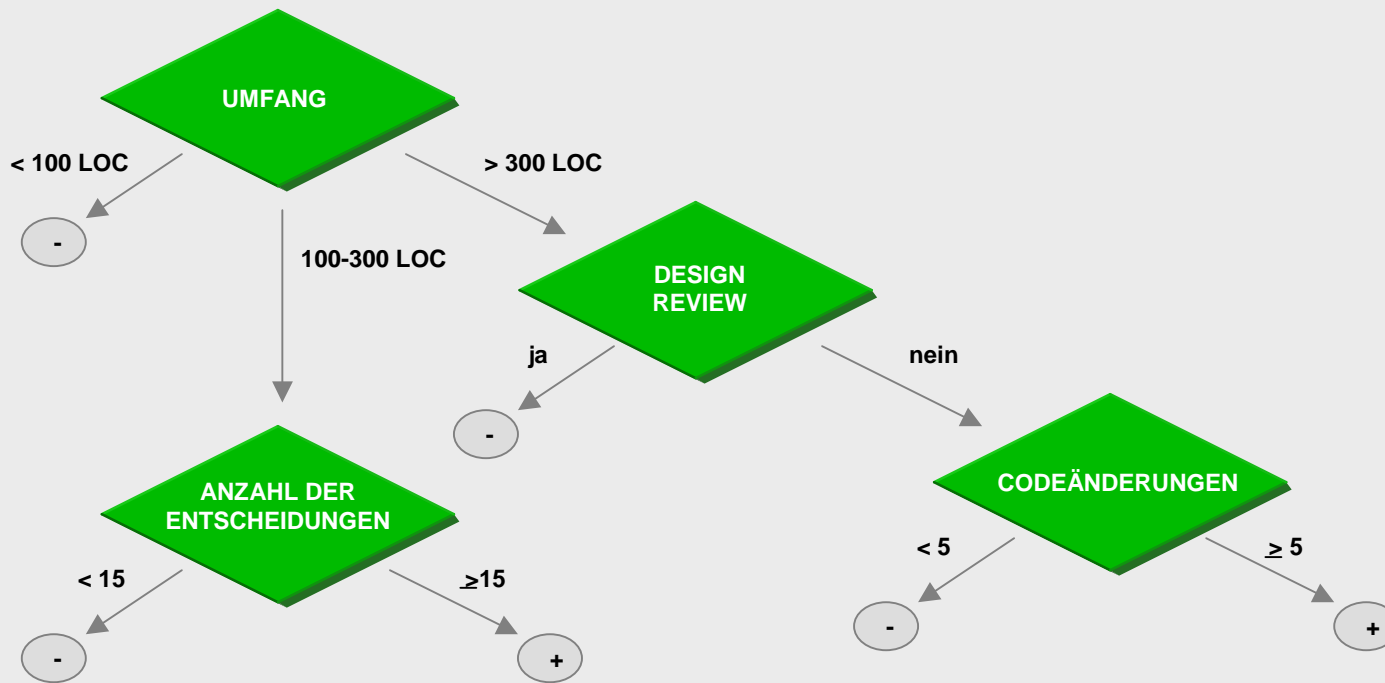


Abbildung: 1 2 3 4 5 6 7 8 9 10 11 12 13 14 15 16

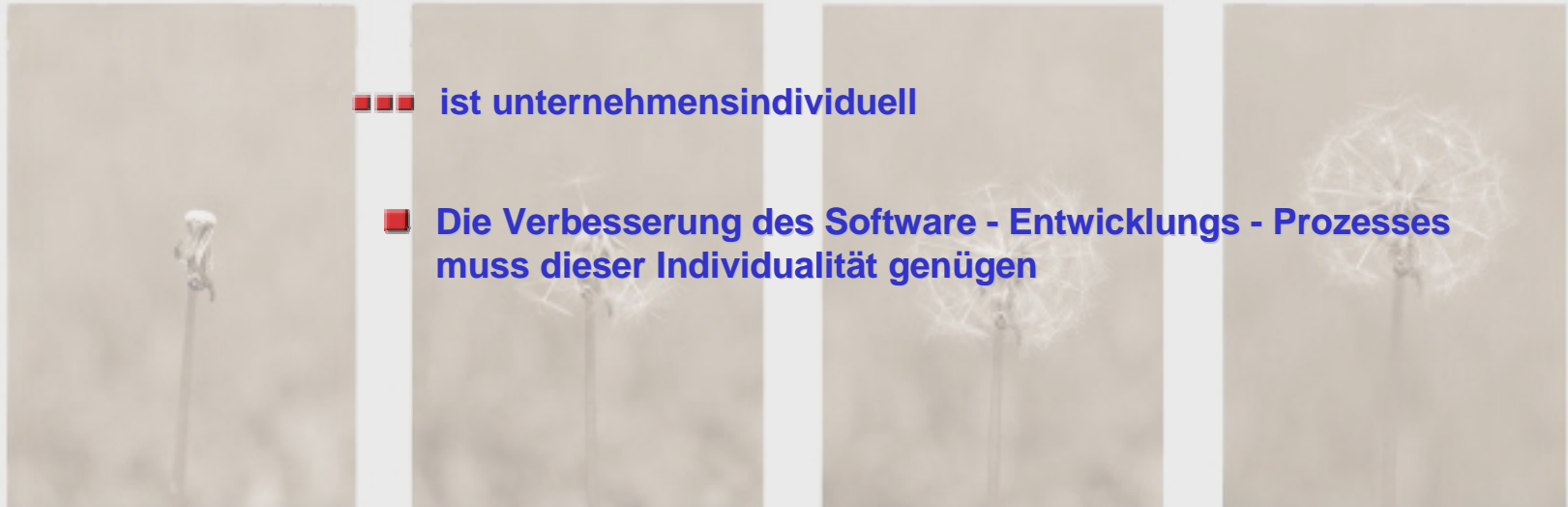
## ▶ CMM - DAY

**HARDWARE - ENTSCHEIDUNG VS. SOFTWARE - WIEDERVERWENDUNG**

- Probleme durch Hardware - Änderungen
- Kompatibilitätsprobleme auch auf Hochsprachenebene
- Hardware- und Softwareschalen

## ▶ CMM - DAY

## DER SOFTWARE - ENTWICKLUNGS - PROZESS



## ▶ CMM - DAY

## DAS CAPABILITY MATURITY MODEL (CMM)

- ■ ■ will die Software - Entwicklung individuell für den jeweiligen Software - Entwicklungs - Prozess verbessern

▶ **CMM - DAY / Entwicklung der Kostenverhältnisse von Hard- und Software**

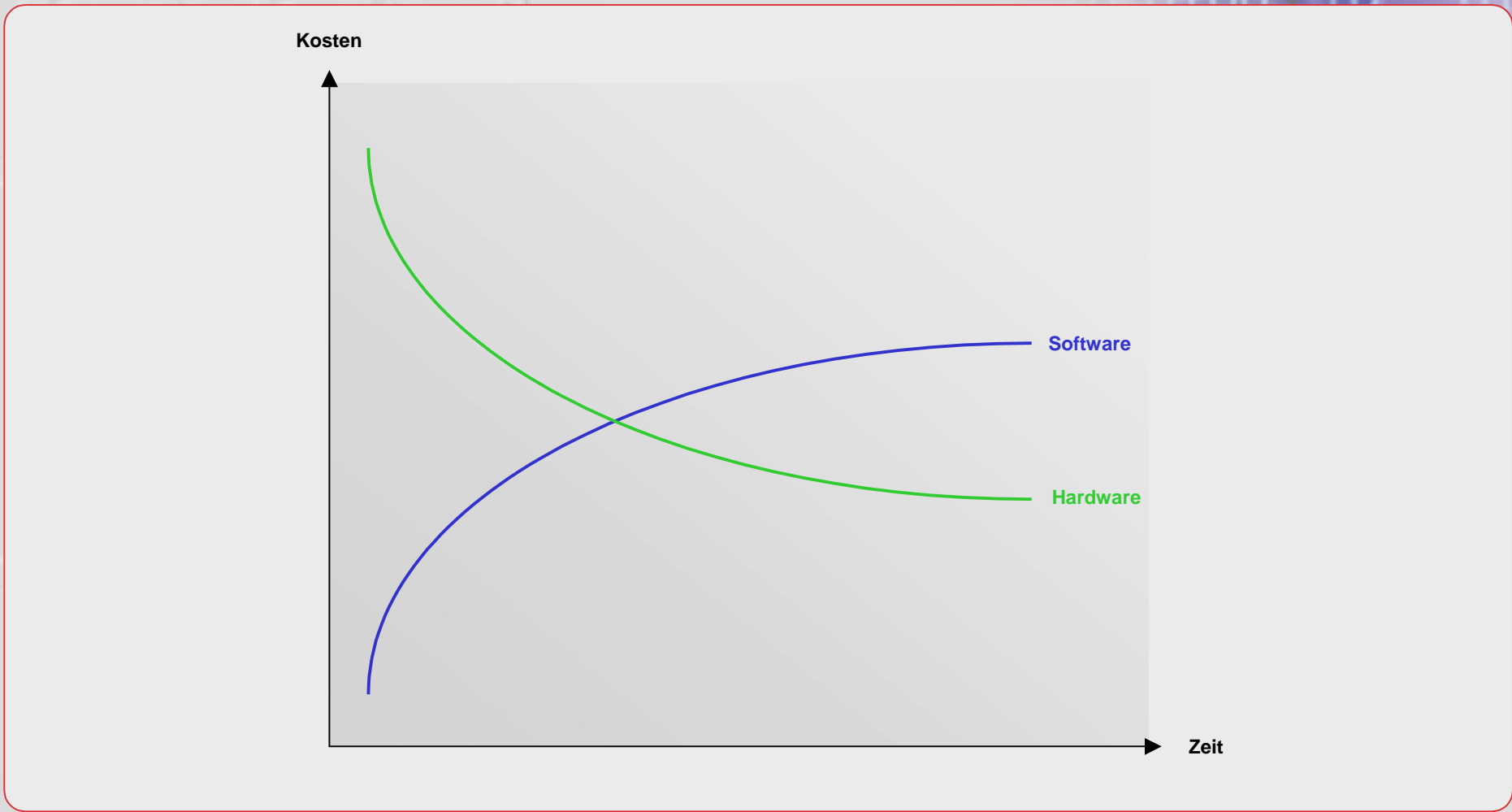
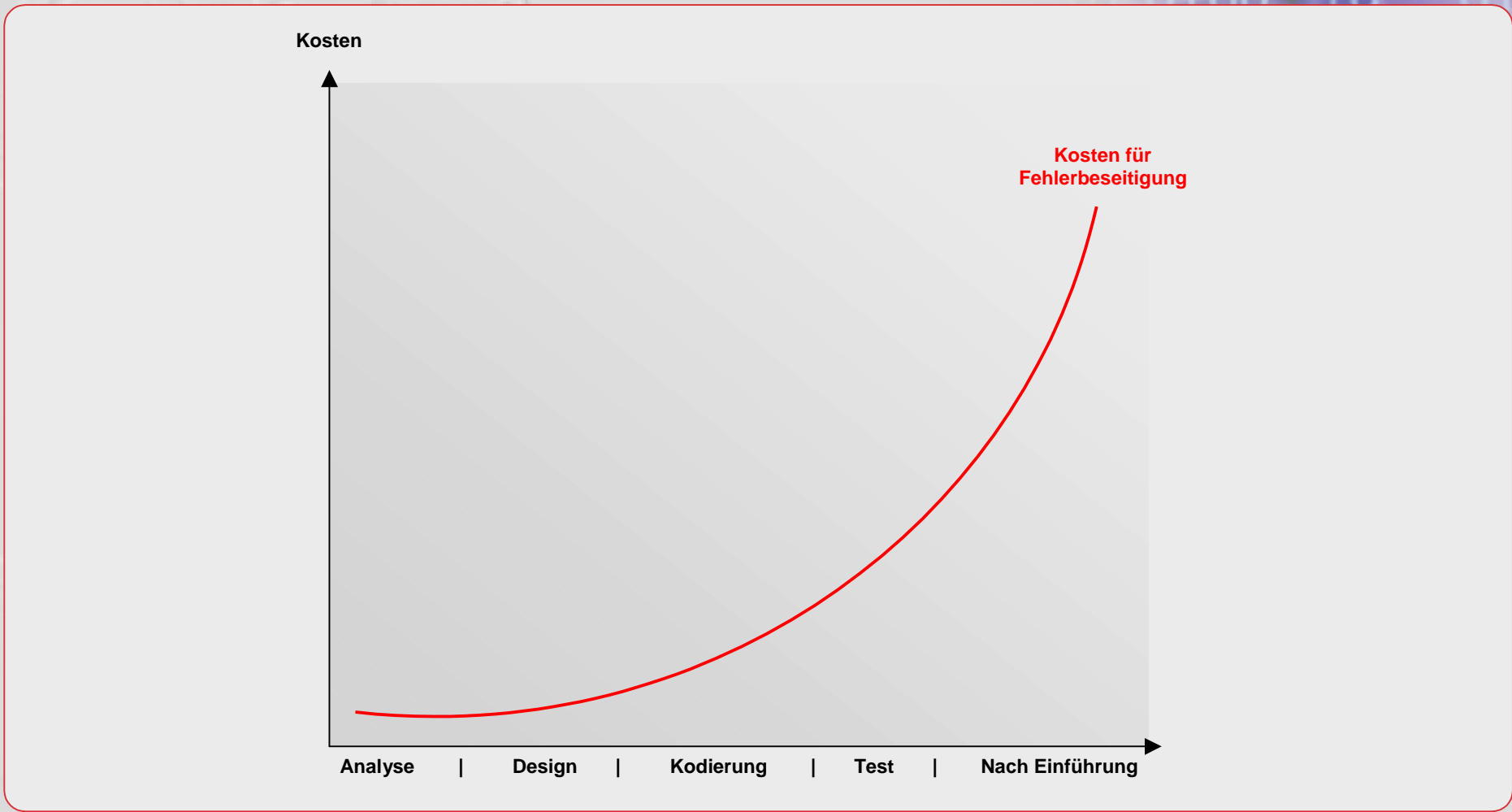


Abbildung: 1 2 3 4 5 6 7 8 9 10 11 12 13 14 15 16

▶ **CMM - DAY / Kosten pro Fehler**

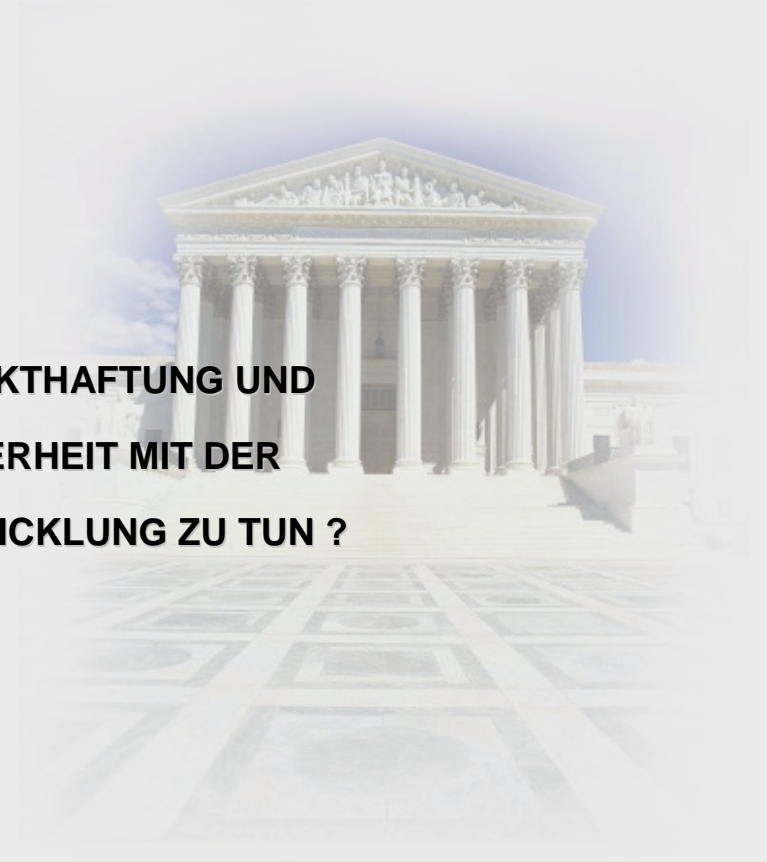


▶ **CMM - DAY**



**MIT WELCHEN VERFAHREN KANN SICH EIN  
UNTERNEHMEN GEGEN  
REGRESSFORDERUNGEN AUS DER  
PRODUKTHAFTUNG ABSICHERN ?**

▶ **CMM - DAY**



**WAS HAT PRODUKTHAFTUNG UND  
PRODUKTSICHERHEIT MIT DER  
SOFTWARE - ENTWICKLUNG ZU TUN ?**

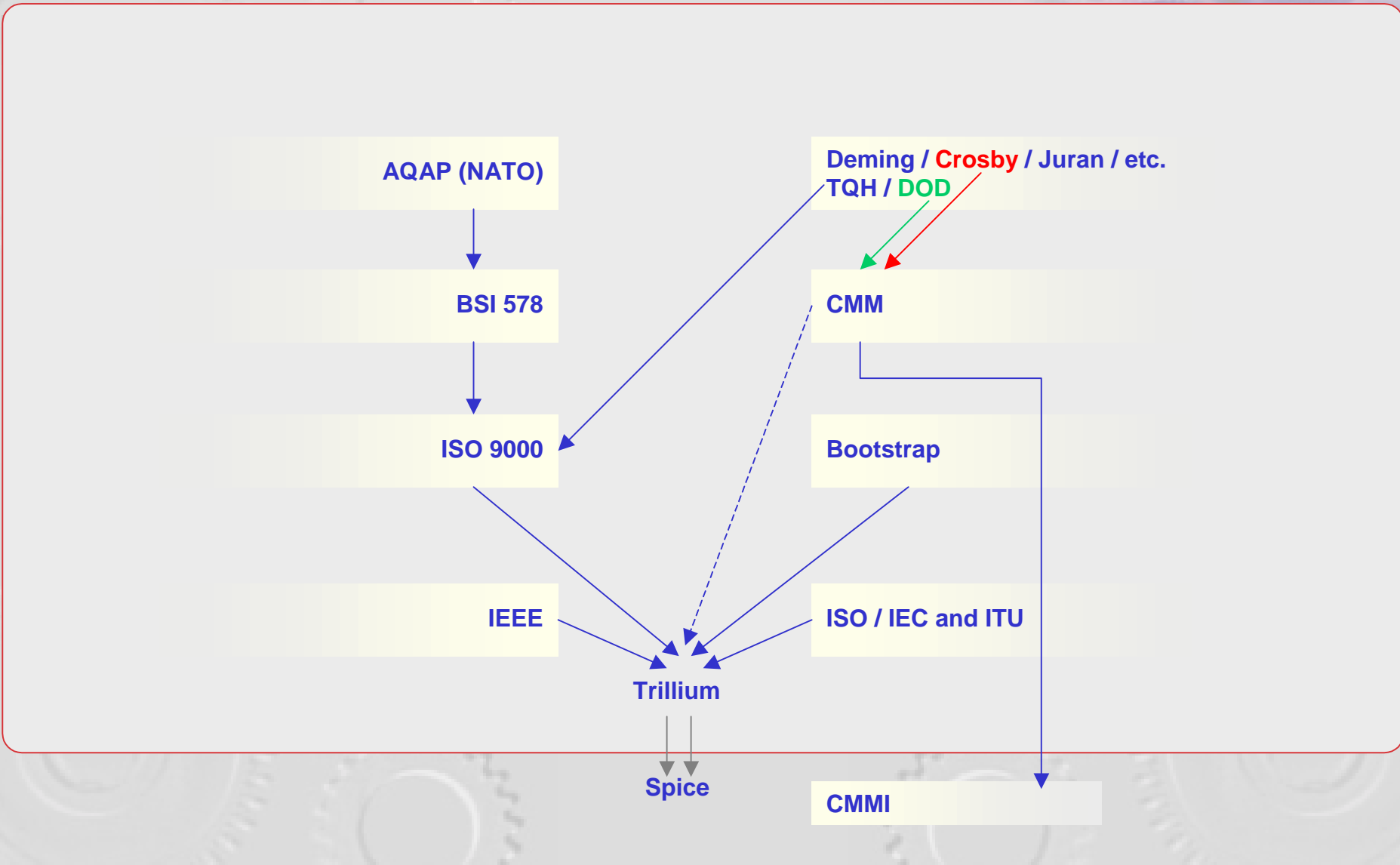
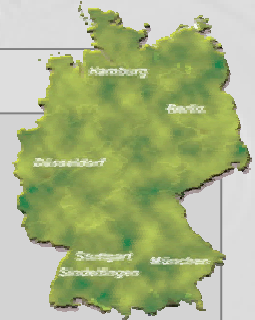


Abbildung: 1 2 3 4 5 6 7 8 9 10 11 12 13 14 15 16



► **Über die Industriehansa C&E:**

**Einer der größten technischen Dienstleister in Deutschland mit 500 Mitarbeitern an den Standorten München, Stuttgart, Fulda, Düsseldorf, Hamburg und Berlin**

**über 25 Jahre Industriepraxis in den Branchen:**





- ◆ Automobil- und Zulieferindustrie
- ◆ Maschinenbau
- ◆ Luft- und Raumfahrt
- ◆ High-Tech Anlagenbau
- ◆ Schienenfahrzeuge

**Beratungs- und Dienstleistungen in den Geschäftsfeldern:**

- ◆ Industrial Engineering
- ◆ CAx - Services
- ◆ Industrial Automation
- ◆ Technical Documentation
- ◆ System Engineering

**Weltweites Engineering - Netzwerk  
durch starke Partnerschaften und Konzernzugehörigkeit**

 **Ihr Kontakt** **Sie möchten...**

-  ...mehr erfahren über den Bereich IE ?
-  ...kompetente Antworten auf Ihre Fragen?
-  ...ein unverbindliches Angebot?
-  ...oder weitere Informationen zu unserem Unternehmen?

[www.industriehansa.de](http://www.industriehansa.de)

[www.bwce.de](http://www.bwce.de)

**INDUSTRIEHANSA**  
CONSULTING & ENGINEERING

**Herr Claus Drexl**  
**Leitung Industrial Engineering**  
**Tel.: 0 89 / 930 80 -193**  
**Fax: 0 89 / 930 80 -239**

[claus.drexl@industriehansa.de](mailto:claus.drexl@industriehansa.de)

**Herr Helmut Wolfseher**  
**BWCE Büro für wirtschaftlichen**  
**Computereinsatz**  
**87700 Memmingen**  
**Tel.: 0 83 31 / 98 30 34**  
**Fax: 0 83 31 / 57 61**

[helmut.wolfseher@bwce.de](mailto:helmut.wolfseher@bwce.de)

**Ihr Ansprechpartner ist für Sie da!**